

東広島市立美術館
第1期所蔵作品展

躍る
色彩

平成29年
4.1(土) - 5.21(日)

[休館日] 月曜日

[開館時間] 10:00~17:00
(入館は16:30まで)

[入館料] 一般100(70)円 大学生70(50)円
高校生以下無料
※()内は20人以上の団体料金



橋本 興家「山三題の内 朝 白馬より後立山を望む」(1943)



橋本 興家「山三題の内 昼 白馬より後立山を望む」(1943)



橋本 興家「山三題の内 夕 白馬より後立山を望む」(1943)

HIGASHIHIROSHIMA CITY MUSEUM OF ART
東広島市立美術館
〒739-0144 東広島市八本松南2-1-3 TEL 082-428-5713
<http://www.city.higashihiroshima.lg.jp/bijutsukan/>

東広島市立美術館
第1期所蔵作品展



平成28年度に、新たに東広島市立美術館の仲間となった版画作品を中心に、57点の作品を展示します。
新コレクションからは、日本の近代版画の先駆者として活躍した平塚運一、温かで人間味あふれる画風で知られる橋本興家、白黒の明快な対比表現が特徴的な笹島喜平。
そして今回は新コレクションとともに、池田満寿夫、草間彌生、小林敬生、斎藤清、吹田文明、山下清澄といった作家たちの色彩表現豊かな作品もあわせて展覧いたします。
様々な技法で表現された、色彩豊かな新旧コレクションの数々をぜひお楽しみください。

関連企画

アートアドベンチャー

小学生を対象としたクイズ形式の作品鑑賞企画を開催します。
来館時に受付でお申し込みください。



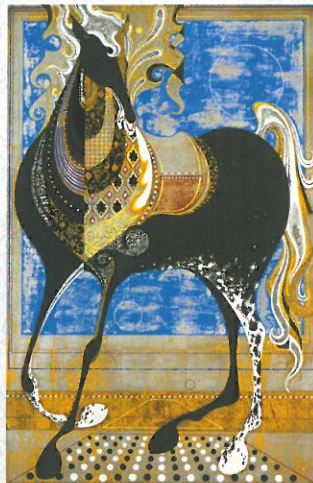
笹島 喜平「富士B」(1973)



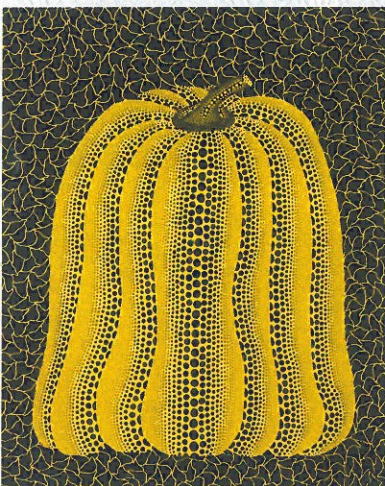
笹島 喜平「風ある林」(1959)



吹田 文明「塔のある風景」(2006)



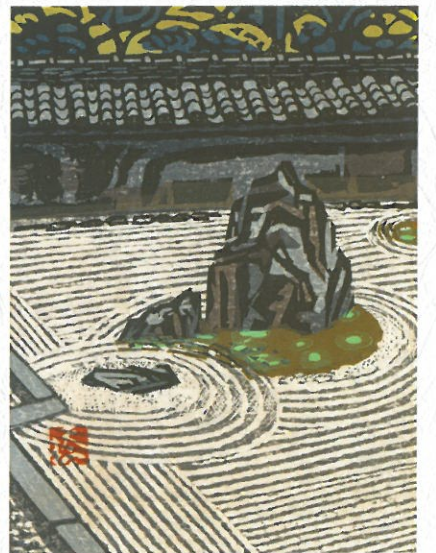
中山 正「畜き午後」(1982)



草間 彌生「南瓜」(1986)



橋本 興家「鳥取城」(1947)



橋本 興家「竜安寺庭」(1973)

HIGASHIHIROSHIMA CITY MUSEUM OF ART

東広島市立美術館

〒739-0144 東広島市八本松南2-1-3 TEL 082-428-5713
<http://www.city.higashihiroshima.lg.jp/bijutsukan/>

交通のご案内

- JRをご利用の場合
山陽本線八本松駅下車徒歩10分
山陽新幹線広島駅下車タクシー15分
- 自家用車をご利用の場合
山陽自動車道志和ICから10分
国道486号線八本松駅前交差点を南へ800m

