

(仮称)東広島市立美術館 実施設計について

(1) パース図



公園の整備は検討中のため変更になる場合があります。

(2) 計画概要

敷地面積：1,805㎡
建築面積：約1,400㎡
延床面積：約3,600㎡
構造：鉄筋コンクリート造
規模：地上4階

展示室	面積	備考
3階	約600㎡	合計 約900㎡ (現美術館364㎡)
2階	約300㎡	
市民ギャラリー	約55㎡	(くらら市民ギャラリー119㎡)

(3) 整備スケジュール

実施設計：平成29年度
工事：平成30～31年度
開館：平成32年 秋

(4) 立面図・断面図

①北面（くらら側）



③東面（市役所側）



②南面

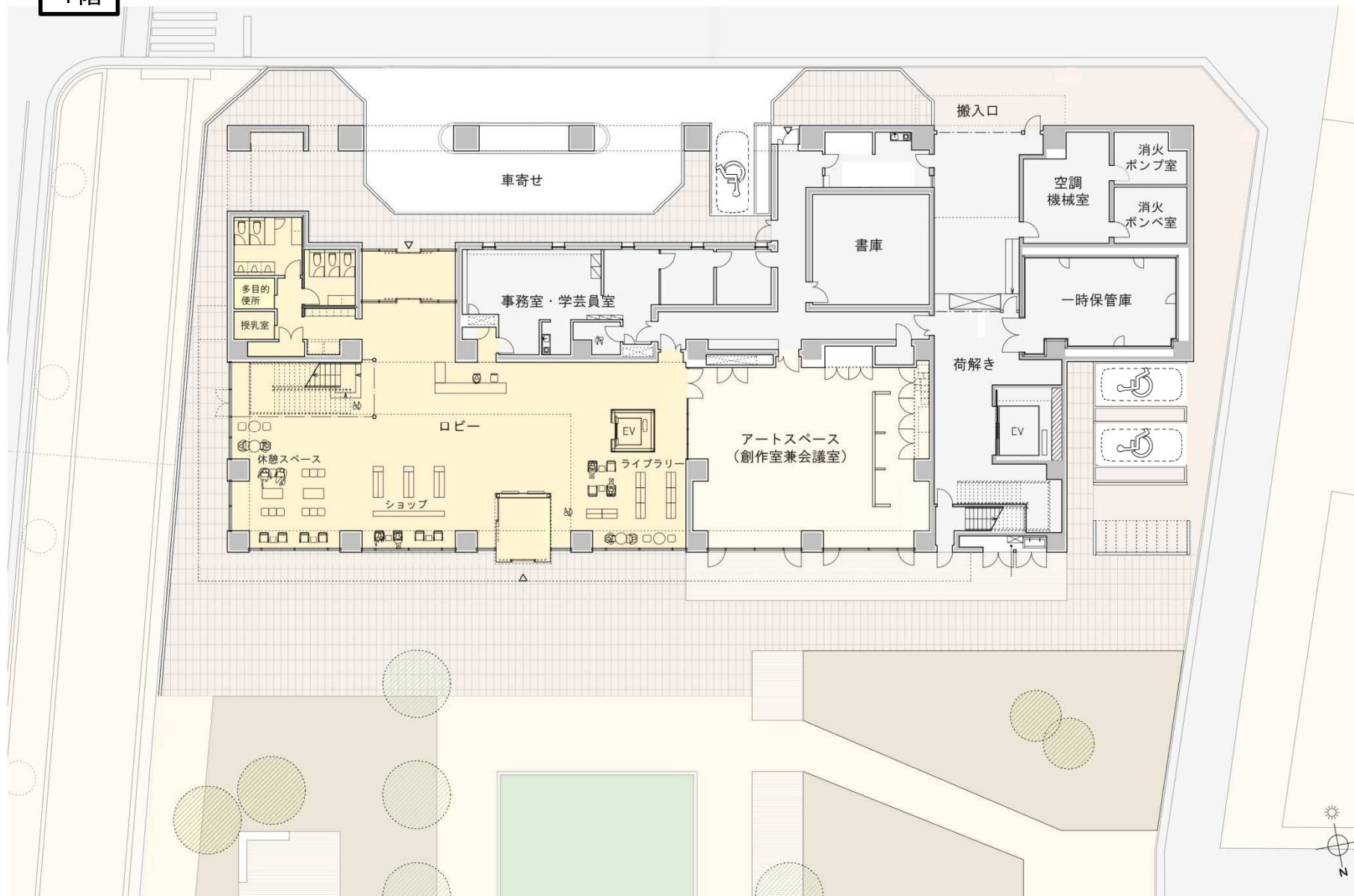


④断面図

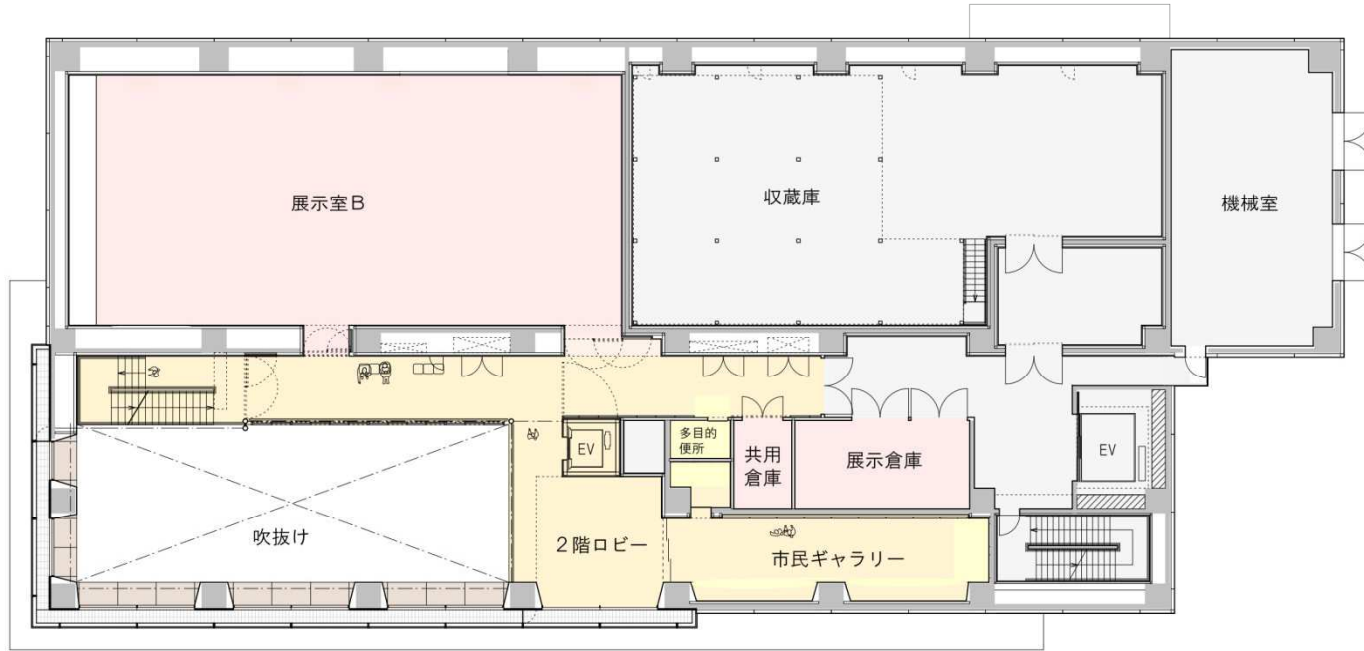
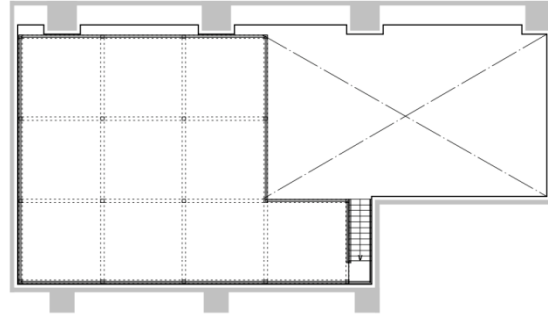


(5) 平面図

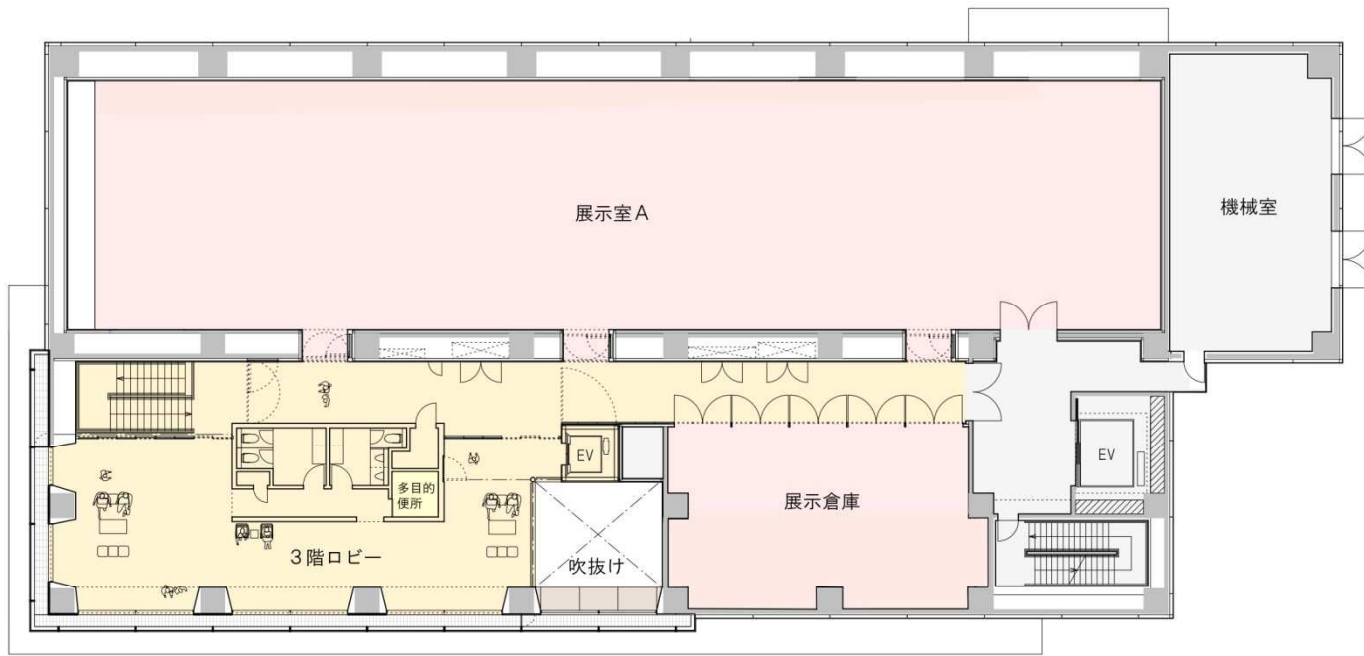
1階



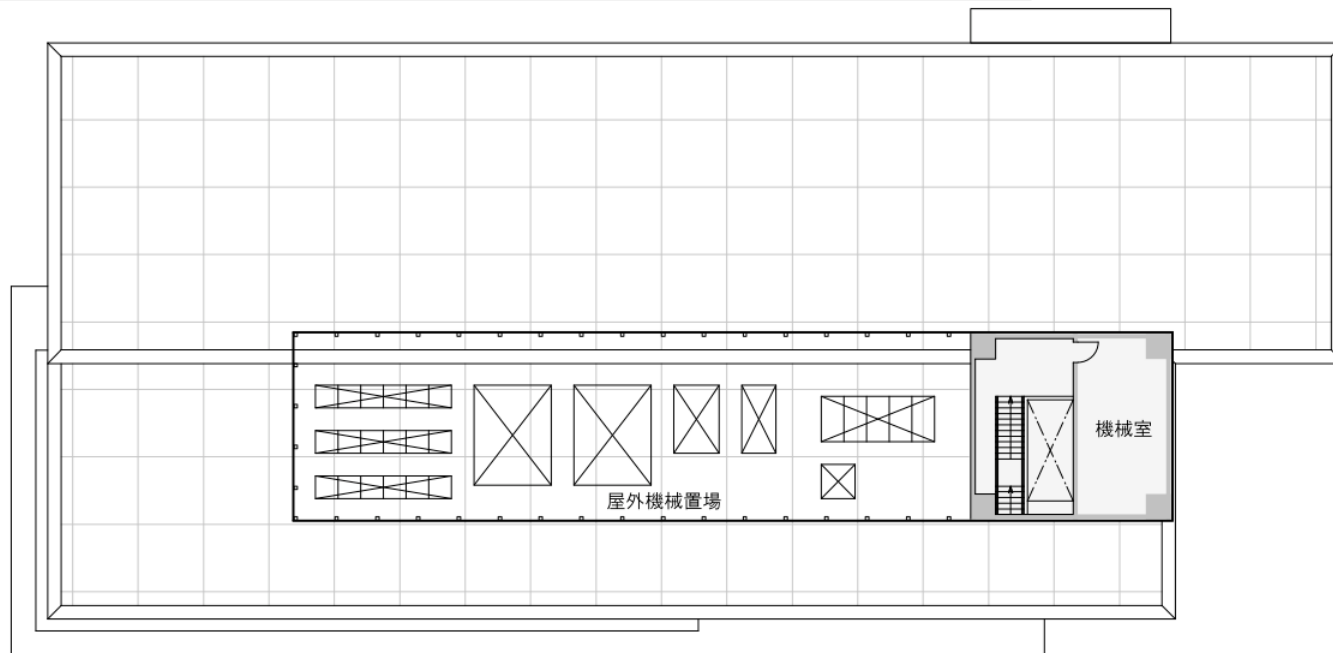
2階



3階

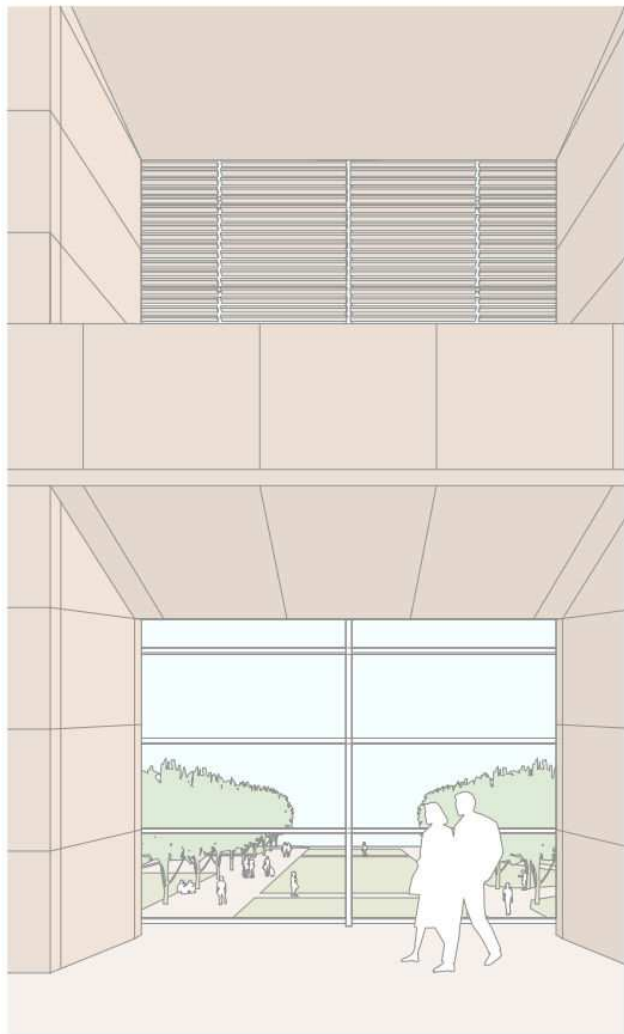


4階



(6) 内観図 (イメージ)

① 2階 南側から内観を望む



景観／中央公園
(くらら側)

② 1階 ブールバール側から内観を望む

