



ぐんぐん



令和6年11月28日

わくわく寺西フェスタ がんばりました

11月8日（土）は、わくわく寺西フェスタにお越しいただきありがとうございました。2年生の発表はいかがだったでしょうか。子供たちは、おうちの方に頑張っている姿や成長した姿を見ていただこうと、一生懸命練習に取り組みました。

当日は、「全力を出し切る。」「台詞を大きい声ではっきり言う。」など自分のめあてをもって本番に挑みました。発表前は緊張した様子も見られましたが、発表を終えると「楽しかった!」「頑張った!」という声がたくさん聞かれました。また一つ大きな行事を経験して更に成長した2年生の姿を見ることができました。



お願い



冬の服装について

- 学校では、気温や体調にあわせて次のものが着用できます。
長ズボン（黒または紺）、ベスト・セーター（紺 基準服の中に着る）、手袋、マフラー（ネックウォーマー）、ジャンパー（ウィンドブレーカー）

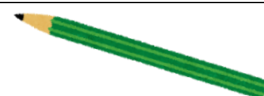
※赤字の2点は学校に着いたら、ランドセルの中に入れ、校内では使いません。

※原則、カイロは持ってこさせないようにして下さい。

持ち物について

下敷きは、入学時に全員購入していただいたソフトタイプのものを引き続きご使用ください。お子様が学習しやすいようにご協力をよろしくお願いいたします。

書き初めの練習をします



書写の学習で書き初めの練習が始まります。4B鉛筆を使います。筆箱の中に使いやすい長さの4B鉛筆が入っているか確認をしてください。よろしくお願いいたします。



持久走記録会があります

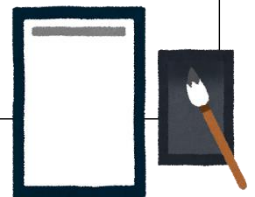
12月4日（木）の持久走記録会に向けて、子供たちは自分の記録を振り返りながら練習を頑張っています。当日、天候が心配な場合は、長靴で登校させていただいても構いません。その際は、必ず運動靴を持たせてください。



書道セットの注文について

3年生から書写で習字（毛筆）が始まります。学校注文で習字道具の購入を希望される方は、12月12日に配付する希望の注文袋に必要事項をご記入の上、代金を添えて **12月23日(火)**までに担任へご提出ください。すでに習字道具をお持ちの方は、そちらを使って頂いても結構です。各業者の習字道具の見本を12月17日（水）～22日（月）に廊下に展示しておりますので、放課後や個人懇談のときにご覧ください。（放課後は16:30頃まで北館3階の入り口を開放しておきます。ご来校の際は、職員室に声をかけていただく必要はありません。）

また、3年生での学習が始まるまでに、全ての用具への記名もお願いします。
半紙については、3年生になってからのお知らせをお待ちください。

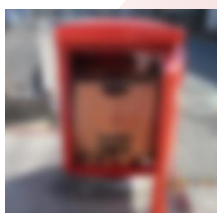


町探検に行ってきました

11月19（水）、「とれたて元気市」となりの農家店」「寺西地域センター」「寺西郵便局」の3チームに分かれて町探検に行ってきました。

はじめは、それぞれの場所について知らないことが多かった子供たちでしたが、普段見ることのできない郵便ポストの中を見たり、施設を利用する方と一緒にフラダンスを体験してみたり、広島県産の商品をたくさん見たりお話を聞いたりして様々なことを学習しました。今まで知らなかったことを学ぶことができ、とても感動し驚いた様子でした。ぜひ、おうちでも、どんなことが分かったか聞いてみてください。

寺西郵便局



郵便局について
たくさん教えて
もらいました。



探検バッグの重さを測って
何円で送れるか
調べてもらいました。

寺西地域センター



地域センターの歴史や
西条柿について
教えてもらいました。



地域センターの
フラダンス教室に
参加しました。

とれたて元気市



店内には
たくさんの野菜が
ありました。

店長さんに
インタビューも
しました。